

MITTAGSMENÜ

(WOCHENTAGS BIS 14.30 UHR)



DIENSTAGS

M1 HÄHNCHEN ERDNUSS 10.9

Erdnuss-Kokos Soße mit Gemüse, serviert mit Reis.

M2 BUN NEM 9.9

Frühlingsrollen serviert mit Koriander, Salat, Reismudeln, Fischsoße, Röstzwiebeln, gerösteten Erdnüssen.

M3 UDON TOFU 9.9

Gebratene Udon Nudeln mit Tofu Gemüse, Koriander, Röstzwiebeln.

M4 YING YANG BOWL 11.9

100g rohes Lachsfilet, Mais, Avocado, Gurke, Edamame, Salat, Sushireis, Cocktail Soße.

MITTWOCHS

M5 HÄHNCHEN THAI CURRY 10.9

Verfeinert mit Limettenblättern, Zitronengras, Gemüse und Reis.

M6 RAMEN RIND 11.9

Japanische Schoyu Ramen mit Ei, Sojasprossen, Bambus mit Rindfleisch.

M7 BUN GA NUONG 10.9

Gegrilltes zartes Hühnerbrustfilet, Reismudeln, Sprossen, Salat, Koriander, Fischsoße, Röstzwiebeln, gerösteten Erdnüssen.

M8 MAKI SET 12.5

Miso-Suppe, Kappa Maki, Tuna Maki, Sake Maki.



MITTAGSMENÜ

(WOCHENTAGS BIS 14.30 UHR)



DONNERSTAGS

M9 HÄHNCHEN MANGO 10.9

Mango-Kokos-Curry Soße mit Zitronengras und Gemüse, serviert mit Reis.

M10 UDON RIND 11.9

Gebratene Udon Nudeln mit Rindfleisch Gemüse, Koriander, Röstzwiebeln.

M11 PHO GA 10.9

Traditionelle Reisbandnudelsuppe mit Hähnchen, Koriander, Lauchzwiebeln und Sojasprossen.

M12 VEGI SET 12.5

Miso-Suppe, Kappa Maki, Avocado Maki, Vegi. I.O

FREITAGS

M13 TOFU THAI CURRY 9.9

Verfeinert mit Limettenblättern, Zitronengras und Gemüse, serviert mit Reis.

M14 RAMEN HUHN 10.9

Japanische Schoyu Ramen mit Ei, Sojasprossen, Bambus mit Hähnchen.

M15 ENTE ERDNUSS 13.5

Erdnuss-Kokos Soße mit Gemüse, serviert mit Reis.

M16 SAKE CLASSIC 17.9

Miso-Suppe, Sake Nigiri, Sake Maki, Sake I.O., Sake Sashimi



SUPPE

- V.1 **MISOSHIRU** (2,D,F,G) 
Tofu, Seetang & Lauchzwiebel
- V.2 **MISOSHIRU SAKE** (2,D,F,G)
Lachs, Tofu, Seetang & Lauchzwiebel
- V.3 **GYOZA SUPPE** (2,A1,F,G,K)
Teigtaschen mit gefüllten Gemüse, Koriander 
- V.4 **TOM YUM GUNG**
Garnele, Gemüse, Koriander (2,B,D,F,G) 
- V.5 **TOM KHA TALEH** (2,B,D,F,G)
Hähnchen, Kokosmilch, Koriander 
- V.9 **FISCHSUPPE** (2,B,D,F,G)
Verschiedene Fischarten, Gemüse, Koriander 

5.5

6.5

5.5




6.9

5.5

6.9



SALAT

- V.6 **WAKAME SALAD** (A1,F,K) 
Seetangsalat
- V.7 **MANGO SALAD** (2,B,E,K)
Kohlrabi, Karotten, Mangostreifen, geröstete Erdnüsse, Sesam,
Zwiebel, Koriander, Knoblauch. Wahlweise mit
a) Vegetarisch  6.5
b) Hähnchen 6.5
c) Garnele 6.9
- V.8 **CEVICHE** (D,F,L) 
Verschiedene rohe Fische mit Koriander, Chili, rote Zwiebeln
und Limetten 11.9

5.9

6.5

6.5

6.9

11.9



STARTER

- S.1 **EDAMAME** ^(F)  5.5
Knackige japanische Bohnen (A1,C,F)
- S.2 **TOFU TEMPURA**  5.9
Paniertes Bio-Tofu (A1,C,F)
- S.3 **TORI KARAAGE** 5.9
Japanische Chicken Nuggets (A1,C,F)
- S.4 **GYOZA** ^(A1,C,F)  5.9
Frittierte Teigtaschen mit Gemüse-Füllung
- S.5 **HA CAO** ^(2,A1,C,F) 5.9
Gedämpfte Teigtaschen mit Garnele (A1,C,F)
- S.6 **SÜSSKARTOFFELPOMMES**  5.9
- S.7 **EBI TEMPURA** ^(A1,B,C,F) 6.5
Frittierte panierte Garnelen
- S.8 **FRÜHLINGSROLLE** ^(2,A1,C,F) 5.9
Knusprige Frühlingsrolle mit
a) Gemüse  6.5
b) Hähnchen
- S.9 **SOMMERROLLE** ^(2,A1,C,F) 6.5
Frischen Salat mit Reisnudeln, Koriander, Minze
im Reispapier-Mantel Wahlweise mit
a) Paniertes Lachs 5.9
b) Hähnchen 5.9
c) Bio-Tofu  5.9
- S.10 **MIXED STARTER** ^(2,A1,C,F,K) (für 2 Personen) 17.9
Verschiedene kleine Vorspeisen aus unserem Starter





SPEZIAL STARTER

- S.11 **TUNA TATAKI** ^(A1,D,F,K) 🍣 12.5
Kurz angebratener Thunfisch
- S.12 **TUNA CARPACCIO** ^(A1,D,F,K) 11.5
Hauchdünne Scheiben Thunfisch mit Ponzu Soße
- S.13 **TUNA ABURI MISO** ^(A1,D,F,K) 12.5
Flambierter Thunfisch mit Miso Soße
- S.14 **SALMON ABURI PONZU** ^(D,F,K) 11.5
Flambierter Lachs mit Ponzu Soße
- S.15 **HOTATEGAI CARPPACIO** 11.0
Jakobsmuschel, Schnittlauch, Peperoni, Ponzu Soße

YAKI SPEZIAL


- Y.1 **YAKI-TOFU** ^(F,K) 🥦 5.0
Frittierter Bio-Tofu
- Y.2 **YAKI-TORI** ^(2,F,K) 5.0
Gegrilltes Hähnchen
- Y.3 **YAKI-HOTATEGAI** ^(A1,F,K) 6.5
Jakobsmuschel
- Y.4 **YAKI-EBI** ^(F,K) 6.0
Garnele

KINDERMENÜ

- K.1 CHICKEN-YAKI** (2,F,K) **8.9**
Gegrilltes Hähnchen mit Gemüse, Reis und Teriyaki Soße
- K.2 HAPPY KIDS** (A1,2,F,K) **8.9**
Japanische Chicken Nuggets mit Süßkartoffelpommes



WOK & GRILL



- W.1 SALMON STEAK** (2,D,F) **19.9**
Gegrillter Lachs mit Gemüse, verfeinert mit Teriyaki-Austern Soße, serviert mit Süßkartoffel oder mit Reis
- W.2 GEBRATENE UDON** (2,C,F)
Gebratene Udon Nudeln mit Gemüse, Koriander, Röstzwiebeln.
Wahlweise mit
- | | | |
|----------------|---|-------------|
| a) Bio-Tofu |  | 12.9 |
| b) Hähnchen | | 13.5 |
| c) Rindfleisch | | 14.9 |
| d) Ente | | 16.5 |
| e) Garnele | | 16.5 |
| f) Veggie Ente |  | 14.9 |
- W.3 PHO XAO** (2,C,F)
Gebratene Reisbandnudeln mit Gemüse, Koriander und Röstzwiebeln. Wahlweise mit
- | | | |
|----------------|---|-------------|
| a) Bio-Tofu |  | 12.9 |
| b) Hähnchen | | 13.5 |
| c) Rindfleisch | | 14.9 |
| d) Garnele | | 16.5 |
| e) Ente | | 16.5 |







W.4 CURRY (2,A1,G)

Verfeinert mit Limettenblättern, Zitronengras und Gemüse, serviert mit Reis.

Wahlweise mit	a) Bio-Tofu 	12.9
	b) Hähnchen	13.9
	c) Rindfleisch	14.9
	d) Ente	16.5
	e) Garnele	16.5
	f) Verschiedene Fischarten	16.9
	g) Veggie Ente 	14.9

W.5 MANGO (2,A1,G)

Mango-Kokos-Curry Soße mit Zitronengras und Gemüse, serviert mit Reis.

Wahlweise mit	a) Bio-Tofu 	12.9
	b) Hähnchen	13.9
	c) Rindfleisch	14.9
	d) Ente	16.5
	e) Garnele	16.5
	f) Veggie Ente 	14.9

W.6 ERDNUSS (2,A1,G)

Erdnuss-Kokos Soße mit Gemüse, serviert mit Reis.

Wahlweise mit	a) Bio-Tofu 	12.9
	b) Hähnchen	13.9
	c) Rindfleisch	14.9
	d) Ente	16.5
	e) Garnele	16.5
	f) Veggie Ente 	14.9

NUDELSUPPE

(große Schale) in Hauseigener Brühe



N.1 RAMEN (2,C,F)


Japanische Schoyu Ramen mit Ei, Sojasprossen, Bambus.

Wahlweise mit	a) Bio-Tofu 	12.9
	b) Gegrilltes Hähnchen	13.9
	c) Rindfleisch	14.9
	d) Garnele	16.5
	e) Verschiedene Fischarten	16.9



N.2 PHO (2,F)

Traditionelle Reisbandnudelsuppe mit Koriander, Lauchzwiebeln und Sojasprossen. Wahlweise mit

a) Bio-Tofu 	11.5
b) Hähnchen	13.9
c) Rindfleisch	14.9



NUDELSALAT

VN.1 PHO TRON

Reisbandnudeln-Salat (kalt serviert)

Reisbandnudel mit frischem Salat gemischt & Kräutern,

Wahlweise mit	a) Bio-Tofu 	12.9
	b) Hähnchen	13.9
	c) Rindfleisch	14.9
	d) Ente	16.5
	e) Garnele	16.5
	f) Veggie Ente 	14.9





VN.2 **BUN NEM** ^(2,E,I,F,K)

12.9

Frühlingsrollen serviert mit Koriander, Salat, Reisnudeln, Fischsoße, Röstzwiebeln, gerösteten Erdnüssen
(Wir servieren auch mit Tofu, für unsere Vegetarischen Freunde)

VN.3 **BUN BO NAM BO** ^(2,E,I,F,K)

14.9

Reisnudeln, Rindfleisch, Sprossen, Salat, Koriander, Fischsoße, Röstzwiebeln, gerösteten Erdnüssen.



VN.4 **BUN GA NUONG** ^(2,E,I,F,K)

13.9

Gegrilltes zartes Hühnerbrustfilet, Reisnudeln, Sprossen, Salat, Koriander, FischSoße, Röstzwiebeln, gerösteten Erdnüssen.

DESSERT

D.1 **MATCHA EIS CREAM**

5.9

Grüntee Eis mit Erdnüssen

D.2 **MOCHI EISCREME**

5.9

D.3 **GEBACKENE BANANE**

4.9

D.4 **SESAMEBÄLLCHEN**

4.9

D.5 **REIS MANGO**

5.9





SUSHI BURGER

Kyo Sushi & Grill

TUNA BURGER 16.9

Knuspriger Reis, Spicy Tuna Tatar, Avocado, Gurke, Sesam, Algen salat, Krebsfleisch, Schnittlauch und Tobiko (leicht scharf)

SALMON BURGER 15.9

Knuspriger Reis, Spicy Salmon Tatar, Avocado, Gurke, Sesam, Algen salat, Krebsfleisch, Schnittlauch und Tobiko (leicht scharf)

KYO SUSHI



MAKI (6stk.)

- | | | |
|-----|---|-----|
| 100 | KAPPA MAKI  | 4.0 |
| | Gurken | |
| 101 | AVOCADO MAKI  | 4.5 |
| | Avocado | |
| 102 | ASUPARA MAKI  | 5.0 |
| | Spargel | |
| 103 | CALIFORNIA MAKI ^(B,D,C) | 5.0 |
| | Surimi, Avocado | |
| 104 | SAKE MAKI ^(D) | 5.5 |
| | Schottischer Lachs | |
| 105 | TEKKA MAKI ^(D) | 5.9 |
| | Thunfisch | |
| 106 | EBI MAKI ^(B) | 5.5 |
| | Garnele | |
| 107 | SAKE AVOCADO MAKI ^(D) | 5.5 |
| | Lachs, Avocado | |
| 108 | SPICY SAKE MAKI ^(D)  | 5.5 |
| | Scharfer Lachs | |
| 109 | SPICY TUNA MAKI ^(D)  | 5.9 |
| | Scharfer Thunfisch | |
| 110 | SPICY EBI MAKI ^(B)  | 5.5 |
| | Scharfe Garnele | |

MAKI LIGHT (8stk.)

- | | | |
|-----|---|------|
| 120 | LIGHT SALMON ^(D) | 13.9 |
| | Lachs, Gurke, Avocado, Koriander, Minze, und Sesam | |
| 121 | LIGHT TUNA ^(D) | 14.9 |
| | Thunfisch, Gurke, Avocado, Koriander, Minze und Sesam | |
| 122 | LIGHT TEMPURA SHRIMP ^(A2,B,C,F) | 13.9 |
| | Garnelen-Tempura, Gurke, Avocado Koriander, Minze | |

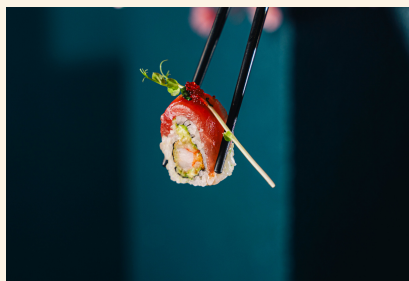


NIGIRI (2stk.)

130	HAMACHI ^(D)	6.5
	Yellow Tail	
131	SAKE ^(D)	5.5
	Schottischer Lachs	
132	SAKE-ABURI ^(D)	5.9
	Flambierter Lachs	
133	MAGURO ^(D)	5.9
	Thunfisch	
134	MAGURO-ABURI ^(D)	6.5
	Flambierter Thunfisch	
135	EBI ^(B)	5.5
	Garnele	
136	HOTATE ^(N)	5.9
	Jacobsmuschel	
137	IKURA ^(B,D,F)	6.5
	Lachs-Kaviar	
138	UNAGI ^(D)	5.9
	Flussaal	
139	MUTSU ^(D)	4.9
	Butterfisch	

INSIDE OUT ROLL (8stk.)

140	CALIFORNIA I.O. ^(B,D,C)	9.9
	Surimi, Avocado, Masago, Sesam	
141	SAKE RUCOLA ^(D)	12.5
	Cream Cheese, Lachs, Avocado, Gurke, Rucola	
142	SAKE I.O. ^(D)	11.9
	Lachs, Avocado, Masago, Sesam	
143	TUNA I.O. ^(D)	12.5
	Thunfisch, Avocado, Gurke, Masago, Sesam	
144	SALMON ROLL ^(D,G)	12.9
	Lachs, Avocado, Gurke, Cream Cheese, Lachs-Mantel	
145	TUNA ROLL ^(D,G)	14.5
	Thunfisch, Gurke, Cream Cheese, Avocado-Mantel	
146	SAKE TEMPURA ROLL ^(A1,D,C,F,G)	10.9
	Panierter Lachs, Avocado, Gurke, Cream Cheese, Chips	
147	EBI TEMPURA I.O. ^(A1,B,C,F,G)	11.9
	Panierte Garnelen, Avo., Gurke, Cream Cheese, Masago	
148	YAKI-TORI ROLL ^(F,G)	11.5
	Chicken, Gurke, Cream Cheese, Sesam	
149	YASAI I.O. ^(G) 	9.9
	Avocado, Gurke, Spargel, Cream Cheese, Sesam	
150	GREEN ROLL ^(G) 	11.5
	Avocado, Gurke, Rettich, Kürbis, Cream Cheese, Rucola	



EXTREM ROLL (8stk.)

- 157 **LION KING** ,(2,A1,B,D,F,G,k) 16.5
Spargel, Gurke, Unagi, Röstzwiebeln, Avocado umwickelt
- 158 **OCEAN** ,(2,A1,B,D,F,G,k) 14.9
Ebi Tempura, Cream Cheese, Avocado, Gurke umwickelt
- 159 **SCALLOP SPEZIAL** ,(D,F,N,G) 14.9
Cream Cheese, Avocado, Jakobsmuscheln, Tobiko, Schnittlauch
- 160 **CRAZY TUNA ROLL** ,(D,F,G) 🍣 17.5
Spicy Tuna Tatar, Avocado, Gurke, Sesam, Thunfisch, Schnittlauch und Tobiko.
- 161 **CRAZY SALMON ROLL** ,(D,F,G) 🍣 16.5
Spicy Lachs Tatar, Avocado, Gurke, Tobiko, flambierten Lachs und Schnittlauch.
- 162 **TIGER ROLL** ,(2,A1,B,D,F,G,k) 15.5
Ebi Tempura, Avocado, Gurke, Lachs, Sesam, Cream Cheese
- 163 **WHITE TIGER ROLL** ,(2,A1,B,D,F,G,k) 15.5
Ebi Tempura, Gurke, Cream Cheese, Avocado umwickelt
- 164 **SPIDER ROLL** ,(2,A1,B,D,F,G,k) 🍣 17.5
Ebi Tempura, Avocado, Gurke, Spicy Tuna, Tobiko, Schnittlauch
- 165 **PHOENIX ROLL** ,(2,A1,B,D,F,G,k) 🍣 16.5
Ebi Tempura, Avocado, Gurke, Spicy Lachs, Tobiko, Schnittlauch
- 166 **RAINBOW DELUXE** ,(2,A1,B,D,F,G,k) 17.5
Ebi Tempura, Thunfisch, Lachs, Weißfisch, Avocado, Tobiko, Sesam und Miso Soße
- 167 **SALMON-MISO** ,(2,A1,D,F,G,k) 15.5
Panierte vegetarische Füllung, Lachs, Sesam, Miso Soße
- 168 **DRAGON ROLL** ,(2,A1,D,F,G,k) 17.9
Ebi Tempura, Avocado, Gurke, mit Unagi umwickelt
- 169 **HOURENSO** ,(2,A1,F,G,k) 🥦 14.5
Panierte vegetarische Füllung, umwickelt mit Blattspinat





KYO ABURI PRIME

- 170 **KYO SALMON (8stk.)**^(D,F,K) 16.9
Spicy Lachs Tatar, Avocado, Gurke, Lachs, Tobiko und Schnittlauch
- 171 **KYO TUNA (8stk.)**^(D,F,K) 17.5
Spicy Tuna Tatar, Avocado, Gurke, Sesam Thunfisch, Schnittlauch und Tobiko
- 172 **SALMON OISHI(8stk.)**^(D,F,K) 17.5
Reis, flambierter Lachs, Peperoni, Pfeffer
- 173 **BIGEYE TUNA (8stk.)**^(D,F,K) 17.9
Knuspriger Reis, Tuna Tatar, Schnittlauch, Sesam
- 174 **BIGEYE SALMON (8stk.)**^(D,F,K) 16.9
Knuspriger Reis, Lachs Tatar, Schnittlauch, Sesam
- 175 **SALMON ROSE**^(D,F,K) 8.5
Reis, Lachs, Spicy Lachs Tatar, Schnittlauch, Tobiko
- 176 **TUNA ROSE**^(D,F,K) 9.5
Reis, Tuna, Spicy Tuna Tatar, Tobiko, Schnittlauch

CRUNCHY ROLL(6stk.)

- 180 **KYO SAKE CRUNCHY ROLL**^(A1,B,D,F,G,K) 13.9
Panierte Rolle mit Lachs, Schinko, Kypmio, Gurke, Avocado, Masago und Cream Cheese
- 181 **TUNA CRUNCHY ROLL**^(A1,B,D,F,G,K) 15.5
Panierte Rolle mit Thunfisch, Schinko, Kypmio, Gurke, Avocado, Masago und Cream Cheese
- 182 **YAKI-TORI CRUNCHY ROLL**^(A1,B,D,F,G,K) 12.9
Panierte Rolle mit Hühnerfleisch, Schinko, Kypmio, Gurke, Avocado und Käse
- 183 **YASAI-CRUNCHY ROLL**^(A1,B,D,F,G,K) 11.9
Panierte Rolle mit Schinko, Kypmio, Gurke, Avocado, Spargel, Cream Cheese

SASHIMI

- | | | | |
|------------|--|-------------------------------------|-------------|
| 190 | SAKE SASHIMI | (Schottischer Lachs) ^(D) | |
| | Kleine Portion 6 stk, Wakame salat | | 14.9 |
| | Große Portion 9 stk, Wakame salat | | 18.5 |
| 191 | TUNA SASHIMI | (Thunfisch) ^(D) | |
| | Kleine Portion 6 stk, Wakame salat | | 17.5 |
| | Große Portion 9 stk, Wakame salat | | 21.9 |
| 192 | SAKE TUNA SASHIMI | | |
| | Kleine Portion 6 stk, Wakame salat | | 15.9 |
| | Große Portion 9 stk, Wakame salat | | 19.9 |
| 193 | HAMACHI SASHIMI | (Yellow Tail) ^(D) | |
| | Kleine Portion 6 stk, Wakame salat | | 17.9 |
| | Große Portion 9 stk, Wakame salat | | 21.9 |
| 196 | SASHIMI VARIATION | | |
| | Gemischtes Sashimi 12 stk, Wakame Salat | | 25.9 |
| 197 | MORIAWASE ^(D) | | |
| | Sashimi-Zusammenstellung nach bester Wahl des Sushi-Chefs mit Wakame, gern nach Ihren Wünschen.
Preis nach Zusammenstellung | | |
| | Osaka | | 41.0 |
| | Tokio | (für 2 Personen) | 57.0 |





KYO PLATES

- 200 **VEGI . SET** 🌿 (G) **14.5**
Kappa Maki, Avocado Maki, Vegi. I.O
- 201 **MAKI SET** **14.0**
Kappa Maki, Tuna Maki, Sake Maki
- 202 **SAKE CLASSICS** (D,F,G) **19.9**
Sake Nigiri, Sake Maki, Sake I.O., Sake Sashimi
- 203 **TUNA CLASSICS** (D,F,G) **21.9**
Maguro Nigiri, Tekka Maki, Tuna I.O., Tuna Sashimi
- 204 **NIGIRI SET** (D) **17.5**
7 Verschiedene Nigiri
- 205 **SUSHI CHEF TIP** (A1,C,D,F,G,K) **(für 1 Personen) 24.5**
4 stk. Sashimi, 6 stk. Maki, 2 stk. Nigiri,
8 stk. I.O Rolls, 2 stk. Crunchy Roll
- 206 **SURPRISES** (A1,C,D,F,G,K) **(für 2 Personen) 55.0**
6 stk. Sashimi, 5 stk. Nigiri, 16 stk. I.O Roll,
6 stk. Crunchy Roll
- 207 **OMAKASE** (A1,C,D,F,G,K) **45,-**
Chef's choice-Ab 2 Personen. Omakase bedeutet so viel wie "Ich werde es Ihnen überlassen". Die Auswahl trifft für Sie unser Sushi-Meister. Lehnen Sie sich bequem zurück und lassen Sie sich von einer exklusiven Auswahl an Sushi-Kreationen überraschen. Es wird Ihnen zum Menü eine Vor- und Nachspeise serviert, gern auch nach Ihren Wünschen.
pro Person

KYO GETRÄNKE

SOFT DRINKS

	0,33L
Coca-Cola ^{6,7}	2.9
Coca-Cola Zero ^{6,7}	2.9
Fanta ^{6,7}	2.9
Mezzo Mix	2.9
Sprite	2.9
Selters Classic/Naturell 0,25L	2.2
Selters Classic/Naturell 0,50L	4.2
Ginger Ale ⁶	2.9
Tonic ⁶	2.9

KAFFEE

Cafe Crema ⁷	2.2
Cappucino Classico ^{G7}	2.9
Espresso ⁷	2.2
Espresso Doppio ^{G7}	4.0
Lattemachiato ^{G7}	3.2
Milchkaffee ^{G7}	3.2

TEE

Ingwer Tee mit Orange & Honig	3.5
Minze Tee mit Limette, Ingwer & Honig	3.5
Genmaicha Reistee (Kännchen)	3.5
Sencha Grüntee (Kännchen)	3.5

HOMEMADE EISTEE

Kyo-Eistee ^{6,7}	0,4	4.9
Matcha-Eistee ^{6,7}	0,4	4.9
Holunder-Eistee ^{6,7}	0,4	4.9
Maracuja-Eistee ^{6,7}	0,4	4.9
Mango-Eistee ^{6,7}	0,4	4.9
Limette-Eistee ^{6,7}	0,4	4.9
Erdbeer-Eistee ^{6,7}	0,4	4.9

HOMEMADE LEMONADE

Lychee Lime	0,4l	5.9
Maracuja Lime	0,4l	5.9
Spicy Ginger	0,4l	5.9
Limette-Grüntee	0,4l	5.9

SÄFTE

Vahinger Apfelsaft ⁶	0.2l	0,4l
Vahinger O-saft ⁶	2,9	4.4
Vahinger Cranberry ⁶	2,9	4.4
Vahinger Mangosaft ⁶	2,9	4.4
Vahinger Maracujasaft ⁶	2,9	4.4
Vahinger Ananassaft ⁶	2,9	4.4
Alle Säfte auch als Schorle ⁶	2,5	4.2

BIER VOM FASS

	0.3l	0.5l
Büble Bayrisch Hell ⁴⁶	2.9	4.2
Radeberger Pilsner ⁴⁶	2.9	4.2
Büble Edelweissbier ⁴⁶	2.9	4.2
Radler ⁴⁶	2.9	4.2
Colabier ⁴⁶	2.9	4.2

ALKOHOLFREIES BIER

	fl 0,5	
Clauthaler ⁴⁶		3.2
Büble Weissbier ⁴⁶		3.2

FLASCHEN BIER

Kirin (Japanisches Bier) ⁴⁶	fl 0,33	3.9
Asahi (Japanisches Bier) ⁴⁶	fl 0,33	3.9



APERITIF & LONGDRINKS

Kyo Royal (Grey Goose, Kwai Feh, Zitrone, Lychee, Rose)	14.5
Raspberry Pineapple Martini (Grey Goose, Raspberry, Zitrone, Ananas)	13.9
Ama Mizu (wassermelone, Aperol, Zitrone, Prosecco)	9.5
Mikan (Copperhead Gin, Orange, Campari, aromatic bitters)	13.9
Roku-Gin (Roku-Gin, Tonic, Ingwer)	9.5
Kyo Spritz (Black Venuss Riesling, Sekt)	7.5
Aperol Spritz	6.9
Hugo	6.9
Campari Orang oder Soda	5.9

REISWEIN (Warm)

	0,1l	0,2l
Sake (japan)	3,9	6,9





NON-ALCOHOLIC COCKTAILS

SANDMANGO ⁶ 6.5

MANGO, MARACUJA, FALERNUM, BASILIKUM & BALSAMESSIG

HOLUNDERBLÜTE ⁶ 6.5

Ingwer, Holunder, Zitrone & Ginger Ale

BERRY GOLD ⁶ 6.5

WildBerry, Beerenmix, Zucker, Minze & Limette

MOJITO ⁶ 5.9

Minze, Limette, Zucker & Ginger Ale

COCKTAILS

AUTUMN LEAF ⁶ 8.5

Gin, Brombeeresirup, Limette, Minze

YUZU DRIZZLE ⁶ 8.5

Aperol, Minze, Limette, Zucker

ICEBERG ⁶ 8.5

Wodka, Holunder, Mango, Ananas, Maracuja, Zitrone

WEISSWEIN

	0,2l	FL 0,75l
Chardonnay das Bioweingut	6.0	21.0
Sauvignon Blanc das Bioweingut Trocken	6.0	21.0
Riesling das Bioweingut Feinherb	5.5	19.9
Grauer Burgunder Bioweingut Trocken	5.2	19.9
Weineschorle 0,2L	4.5	
Weineschorle 0,5L		5.9

ROTWEIN

Primitivo Appassimento Trocken	6.5	24.0
Spät Burgunder Trocken	6.5	24.0

ROSEWEIN

Oh La La Rose' Domaine Robert, Trocken	6.5	22.5
als Schorle 0,2L	4.9	
als Schorle 0,5L		6.9

PROSECCO

	0,1l	FL 0,75l
Riondo Prosecco Collezione Falceri	4.9	24.0



Zusätze

Getränke wie Speisen können Zusätze, Farbstoffe und Geschmacksverstärker enthalten. Für Rückfragen wenden Sie sich bitte an unsere Mitarbeiter oder fragen Sie nach unserer mit Allergenen und Unverträglichkeiten gekennzeichneten Speisekarte.

Zusatzstoffe:

1 mit Konservierungstoff, 2 mit Geschmacksverstärker, 3 mit Antioxidationsmittel, 4 mit Farbstoff, 5 mit Phosphat, 6 mit Süßungsmittel, 7 koffeinhaltig, 8 chininhaltig, 9 geschwärzt, 10 enthält Phenylalaninquelle

Enthält folgende Allergene:

A glutenhaltiges Getreide (1 Weizen, 2 Roggen, 3 Gerste, 4 Hafer, 5 Dinkel, 6 Kamut, 7 Hybridstämme), B Krebstiere, C Eier, D Fisch, E Erdnüsse, F Soja, G Milch und Milchprodukte (einschließlich Laktose), H Schalenfrüchte, (1 Mandel, 2 Haselnuss, 3 Wallnuss, 4 Cashew, 5 Pecannuss, 6 Paranuss, 7 Pistazie, 8 Macadamianuss, 9 Queenslandnuss), I Sellerie, J Senf, K Sesamsamen, L Schwefeldioxid und Sulfite in einer Konzentration von mehr als 10mg/kg oder 10mg/L, M Lupinen, N Weichtiere